



*Si ha vero progresso solo quando
una nuova tecnologia è accessibile a tutti...*

Henry Ford

Configurazione Netgear DG632

Una volta collegato il dispositivo al proprio pc con DHCP abilitato tramite il cavo di rete, digitare nella barra degli indirizzi del proprio browser internet l'indirizzo IP come da esempio:

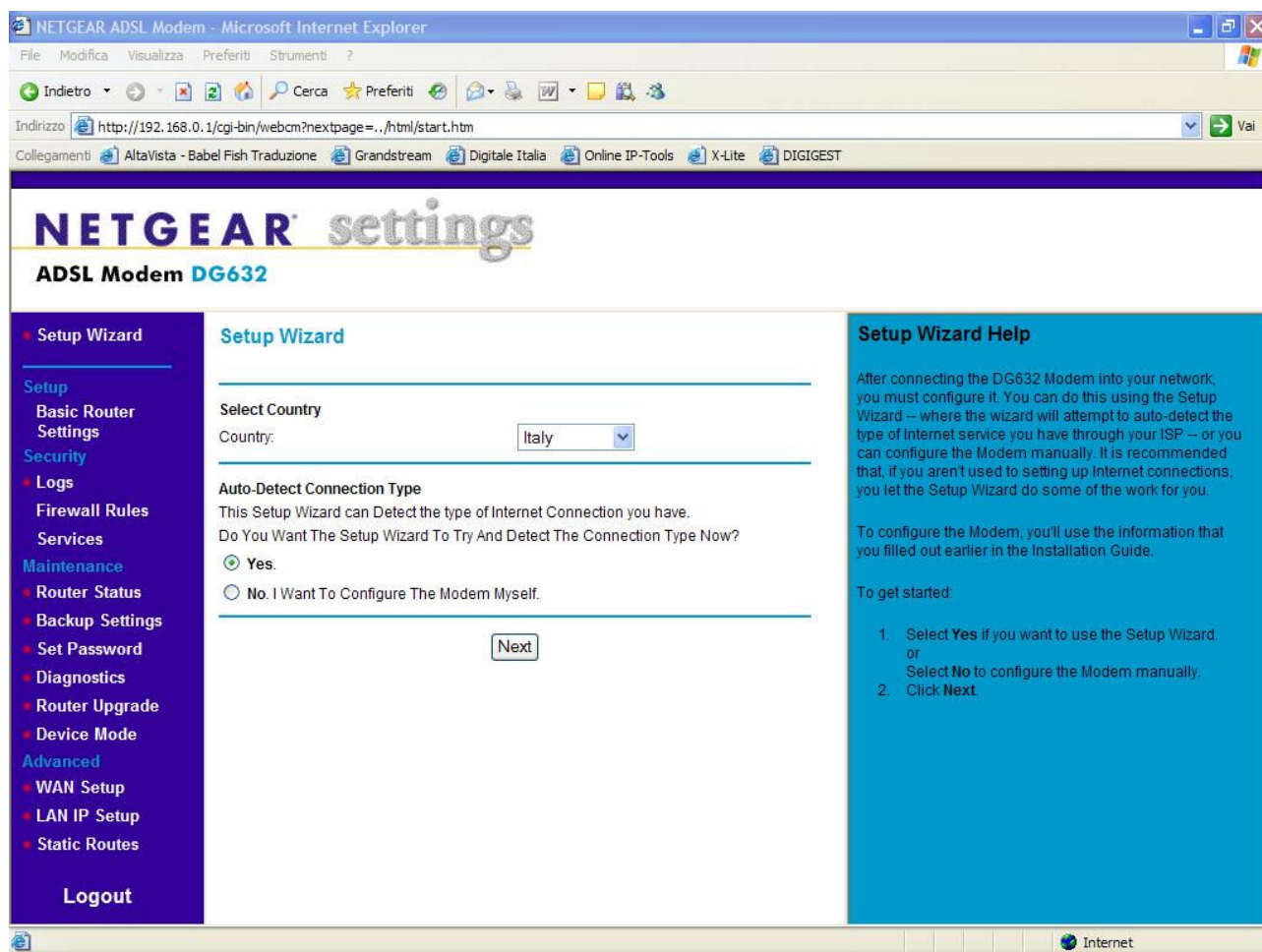
<http://192.168.0.1>

A questo punto si aprirà una schermata che vi chiederà username e password, essendo il primo accesso inserite quelle di default ossia:

Username: admin

Password: password

Si aprirà la schermata iniziale di configurazione che vi permetterà di selezionare innanzitutto la lingua come riportato in figura:



Lo stesso menù del dispositivo vi guiderà con istruzioni semplici e chiare alla configurazione dello stesso spiegando nel dettaglio, il significato delle varie voci e sarà possibile scegliere tra la configurazione manuale o quella guidata grazie al **"Setup Wizard"**.

Nel caso si scelga di impostare la connessione manualmente basterà cliccare sul menù di sinistra la voce **"Basic Router Settings"**, dove si aprirà la seguente schermata:



*Si ha vero progresso solo quando
una nuova tecnologia è accessibile a tutti...*

Henry Ford

Operazione completata

Inseriremo a questo punto i seguenti parametri:

- **Does your internet connection Requite a login? YES**
- **Encapsulation: PPPoA (PPP over ATM)**
- **Internet IP Address: Get Dynamically from ISP**
- **Domain Name Server (DNS) Address: Get Automatically from ISP**
- **ISP Parameters for Internet Access: Multiplexing Method VC – Based → VPI 8
→ VCI 35**

A questo punto la configurazione per la connessione ADSL del nostro Netgear DG632 è completata, basterà cliccare sul tasto "APPLY" in fondo alla pagina.